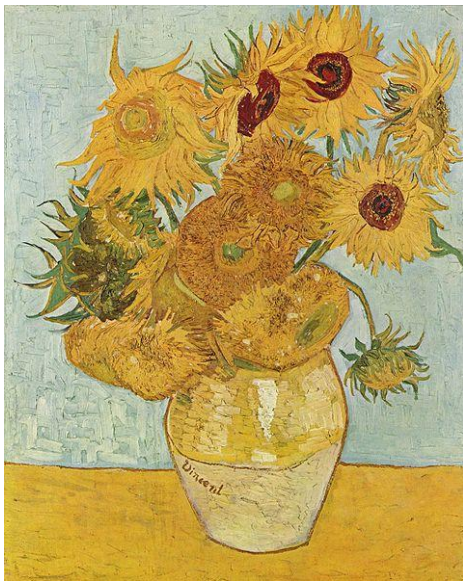


梵谷(1853-1890 荷蘭畫家)

他的早期作品用色暗沈，接近印象派後開始色彩變得濃厚亮麗，筆觸剛硬有力，他使用厚塗大筆觸，顏色看來如要爆炸似的或如旋渦般。他的創作用色大膽、筆觸粗獷、反映他的激烈的個性及憤怒的情緒。他的作品對於後來的『表現主義』和『野獸派』都極具影響力。

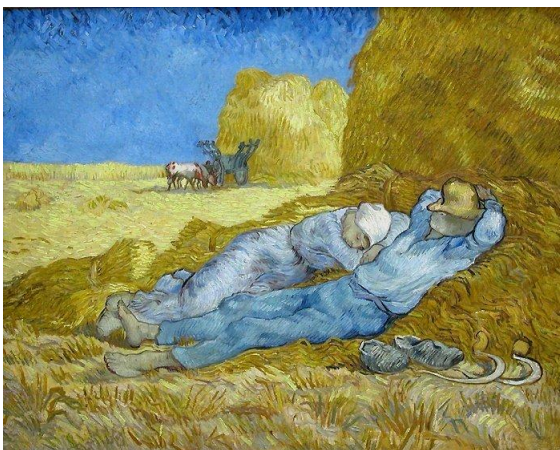
代表畫作：



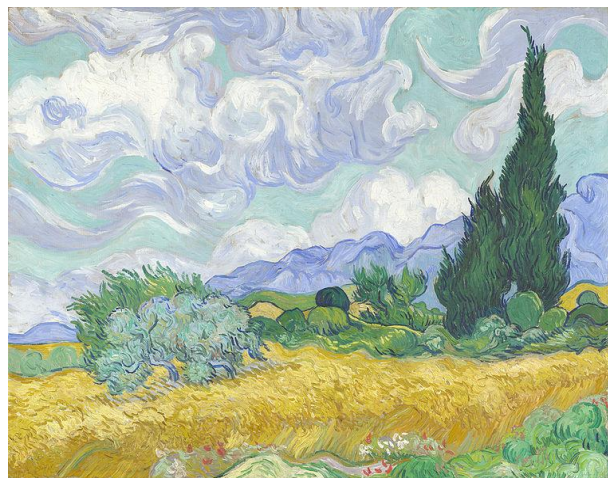
向日葵 (1888 年)



星夜 (1889 年)



午睡 (1889 年)



麥田裡的絲柏樹 (1889 年)