



達文西 (1452-1519 意大利畫家)

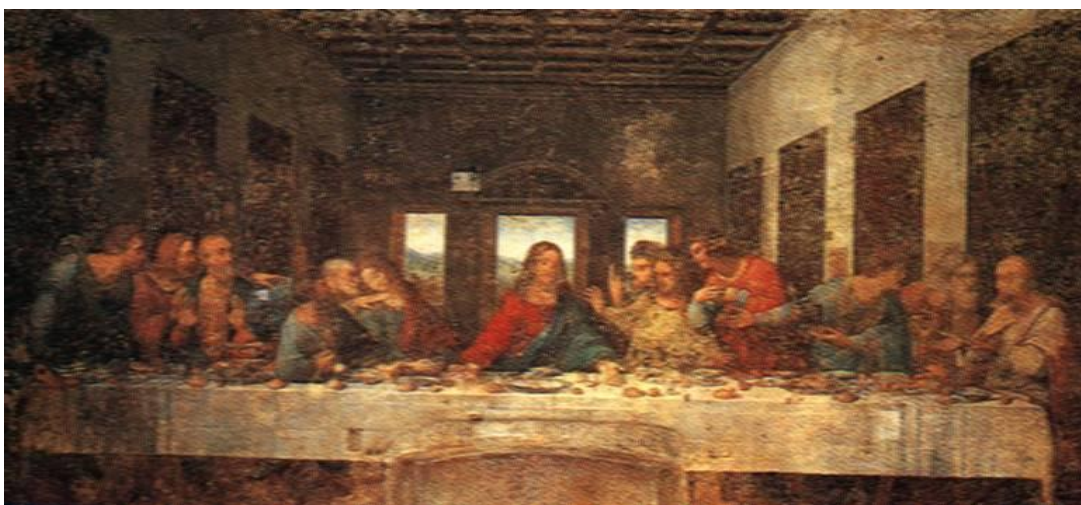
他是一位畫家、雕塑家、建築師、工程師及科學家。他最重要的成就在於科學和藝術作品之間的結合。達文西觀察到，物體越遠，在人的眼中看起來其輪廓就越模糊；還發現雨、物、浮塵等大氣效應會影響視覺，色彩本身會隨距離而變化，例如遠山看起來就帶著藍色，這就是他發展出的「大氣透視」理論。他運用明暗法和顏色的漸變，使人物從背景中凸顯出來。



蒙娜麗莎(1503-1506 年)



女子肖像 (1474-1476 年)



最後的晚餐(1495-1497 年)